

# センシュラ1イレオ 使用説明書

## 製品概要と特長

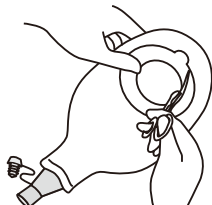
センシュラ1イレオは、イレオストミーなど、水様性排泄物が多いストーマの管理を目的に開発された単品系採便袋です。

- 皮膚保護性と耐水性に優れたダブルレイヤー皮膚保護剤を採用しました。初期粘着性・柔軟性にも優れ排泄物の漏れ、潜り込みを防止し、水様性排泄物の刺激からストーマ周囲皮膚を保護します。
- 最大76mm（水平方向）までカットが可能でサイズの大きいストーマにも対応が可能です。
- 排出口は水様性排泄物の処理に適した、柔らかい素材の大型キャップ式排出口を採用していますので、排出操作が簡単です。
- 大型キャップ式排出口に排液バッグを接続してドレナージすることが可能です。
- 必要なときだけストーマを観察することができるように、不織布カバーにスプリット式ウインドー（観察窓）を設けています。
- 両面不織布付きで快適性に優れています。
- 水様性の排泄物に強い、バルーニング（膨らみ）防止効果に優れた新開発ハイドロフォビック・メッシュ・フィルターを内蔵しています。

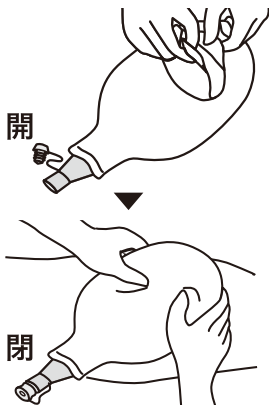
## 使用方法

### ■貼る前の準備

可能であればストーマバサミを使い、採便袋を傷つけないよう注意しながら、面板の開口部をストーマの周りから1~2mm大きめに切ります。



### ■貼るとき

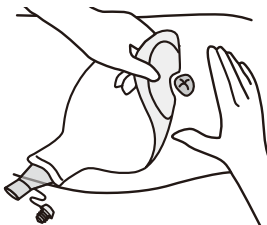


ストーマの周囲の皮膚を清拭し、よく乾かしておきます。透明フィルム上部の青色の部分を下方向に引いて透明フィルムをはがします。このとき皮膚保護剤に指が触れないよう注意してください。

排出口のキャップを閉め、開口部をストーマに合わせて貼ります。採便袋の上から、皮膚保護剤部分をストーマ周囲から外側に向かって指で押さえて密着させます。

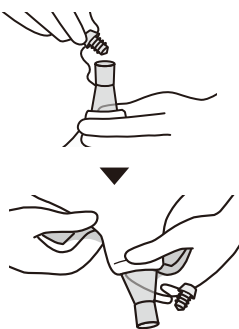
### ■採便袋をはがすとき

皮膚保護剤上部のタブを引いて少しはがし、片方の手で皮膚を押さえながら下方向にゆっくりはがします。はがしにくいときは、ぬるま湯で湿らせるか、剝離剤を使用してはがします。

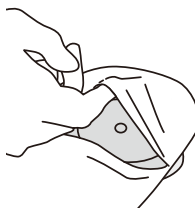


### ■排泄物を排出するとき

排泄物が出ないように予め排出口の基部を上向きにして指で押さえながらキャップをはずしてから、トイレの方向に排出します。固形物が詰まって排出しにくい場合は、大型キャップ式排出口を軽く揉みます。排出が終わったらトイレットペーパーなどで排出口周囲を清拭し、キャップを奥までしっかりと差し込みます。



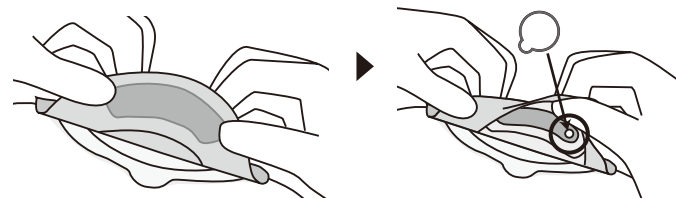
### ■ストーマを観察するとき



採便袋表側の不織布カバーの上部に曲線の切れ目があります。ストーマを観察するときは、このスプリット式ウインドーを上方向に引き上げます。

### ■入浴やシャワーの際

入浴やシャワーの際は、フィルター部を覆う不織布を持ち上げ、製品付属のおたまじゃくし型の白色シールをフィルターのガス排出口部の穴（白色楕円形の部分）に貼ります。入浴後はシールをはがします。



### 使用上の注意：

- 本品をストーマの管理以外の目的に使用しないでください。
- 本品は使い捨て製品です。再使用はしないでください。
- トイレがつまる原因になりますので、装具類は決してトイレに流さないでください。また処分する際は排泄物をトイレに捨て、洗ってからビニールごみとして廃棄してください。

製造元  Coloplast A/S  
3050 Denmark

販売元 **コロプラスト株式会社**

〒102-0074 東京都千代田区九段南2-1-30  
TEL.03-3514-4141(代表) FAX.03-3514-4188

お客様センター  0120-66-4469

<http://www.coloplast.co.jp>