

## 便失禁管理製品 ペリスティーン

### 便失禁の不安を解消し安心の毎日を

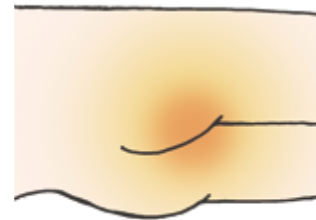


#### このような事でお困りではありませんか？

便失禁の不安があり、  
外出やプール、  
行事を楽しめない



便で褥瘡が  
汚染されることがある

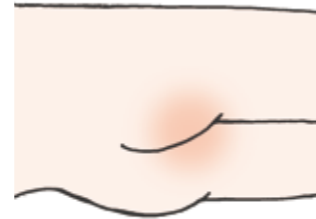


#### アナルプラグは、このような悩みを解決します。

肛門に直接挿入して  
使用するので  
入浴や水泳も可能に



創部への便付着を防止し、  
褥瘡の治療に貢献



## アナルプラグQ&A

**Q** ペリスティーンアナルプラグの  
素材は何ですか？

**A** 素材は多孔性のポリウレタンで、表面を水溶性フィルム（ポリビニルアルコールフィルム）で加工しています。プラグを肛門内に挿入すると水溶性フィルムが溶け、膨らみます。

**Q** 下痢など便性により、使用ができない  
場合はありますか？

**A** 下痢の際にも使用可能です。ただし、大腸に便が多くある場合は、便とともにプラグが押し出される可能性が高くなります。

**Q** 腸内ガスは貯留しますか？

**A** 素材が多孔性のため、腸内ガスは排出されます。

**Q** どのような機能がありますか？

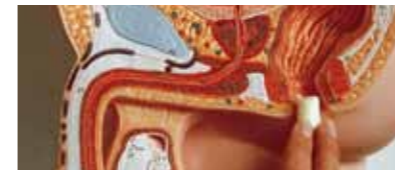
**A** 便失禁の解消、また便失禁に伴う汚染の軽減と臭いを防止します。

**Q** 使用時間はどのくらいですか？

**A** 最長12時間まで使用可能です。

## 使用方法 ※医師や看護師等の専門家の指導を受けてから使用してください。

### 挿入するとき



付属品のジェルをプラグの先端部分に少量塗ります。その後プラグ全体が見えなくなるまでゆっくりと肛門内に挿入します。



プラグを取り除くためのひものみを外に残します。



プラグが肛門に挿入されると体温と水分によって水溶性フィルム（ポリビニルアルコールフィルム）が溶けてプラグが膨らみます。

**はずすとき** ● ガーゼのひもをゆっくりと引っ張ってプラグを肛門から取り除きます。  
※取り除いたプラグはつまりの原因になりますのでトイレには流さないでください。

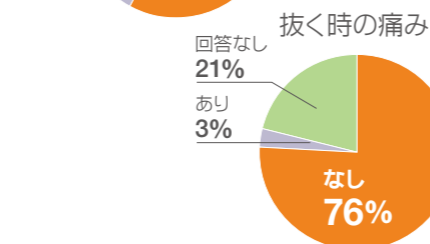
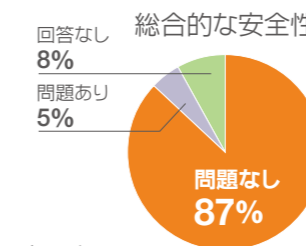
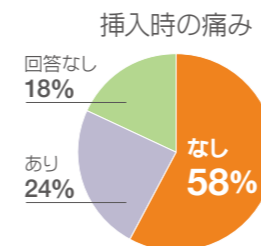


製品名	サイズ	挿入前直径 (mm)	挿入後 (膨張時) 直径 (mm)	プラグ長 (mm)	製品番号	包装単位	本体価格	税込価格
ペリスティーン アナルプラグ	S	12	37	26	1450	20個/箱	¥6,600 (¥330/個)	¥6,930 (¥346/個)
	L	13	45	26	1451			

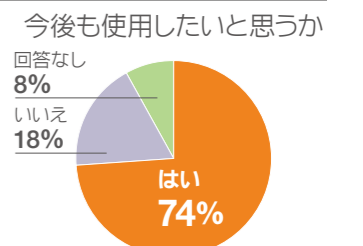
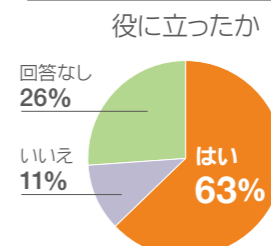
●ペリスティーンジェル1本付

## Q 安全性や有用性のデータはありますか？

### 安全性



### 有用性



全国4つの医療機関を通じた、合計38名のモニターアンケート調査より抜粋。詳細は「モニターアンケート結果」カタログを参照。